

Forum Immobilier Charleroi 16-17 octobre 2014

C. L. I. S.A. / N.V.AVENUE DES ARTS 41 - B.9 - 1040 BRUXELLES
chl@cli.be

Comment maintenir et renforcer l'attractivité
résidentielle des centres - villes :
transformer la planification
en urbanisme opérationnel

Table des matières

1. Attractivité et fonctions urbaines
2. Comment concilier urbanisme du bâti et reconstruction ?
3. Hardware et software urbain
4. Le financement de l'attractivité urbaine
5. Conclusion

La transformation d'immeubles de bureaux en Région de Bruxelles-Capitale



REGION DE BRUXELLES-CAPITALE

Ouvrage réalisé à l'initiative du Ministre-Président
de la Région de Bruxelles-Capitale, Monsieur Charles PICQUÉ

Auteurs

Christian LASSERRE - Pierre LACONTE - Anders BÖHLKE - Béatrice DOOREMAN



BUREAUX DU PASSÉ HABITANTS DU PRÉSENT

La transformation d'immeubles de bureaux
en Région de Bruxelles-Capitale

Ouvrage réalisé à l'initiative du Ministre-Président
de la Région de Bruxelles-Capitale, Monsieur Charles PICQUE

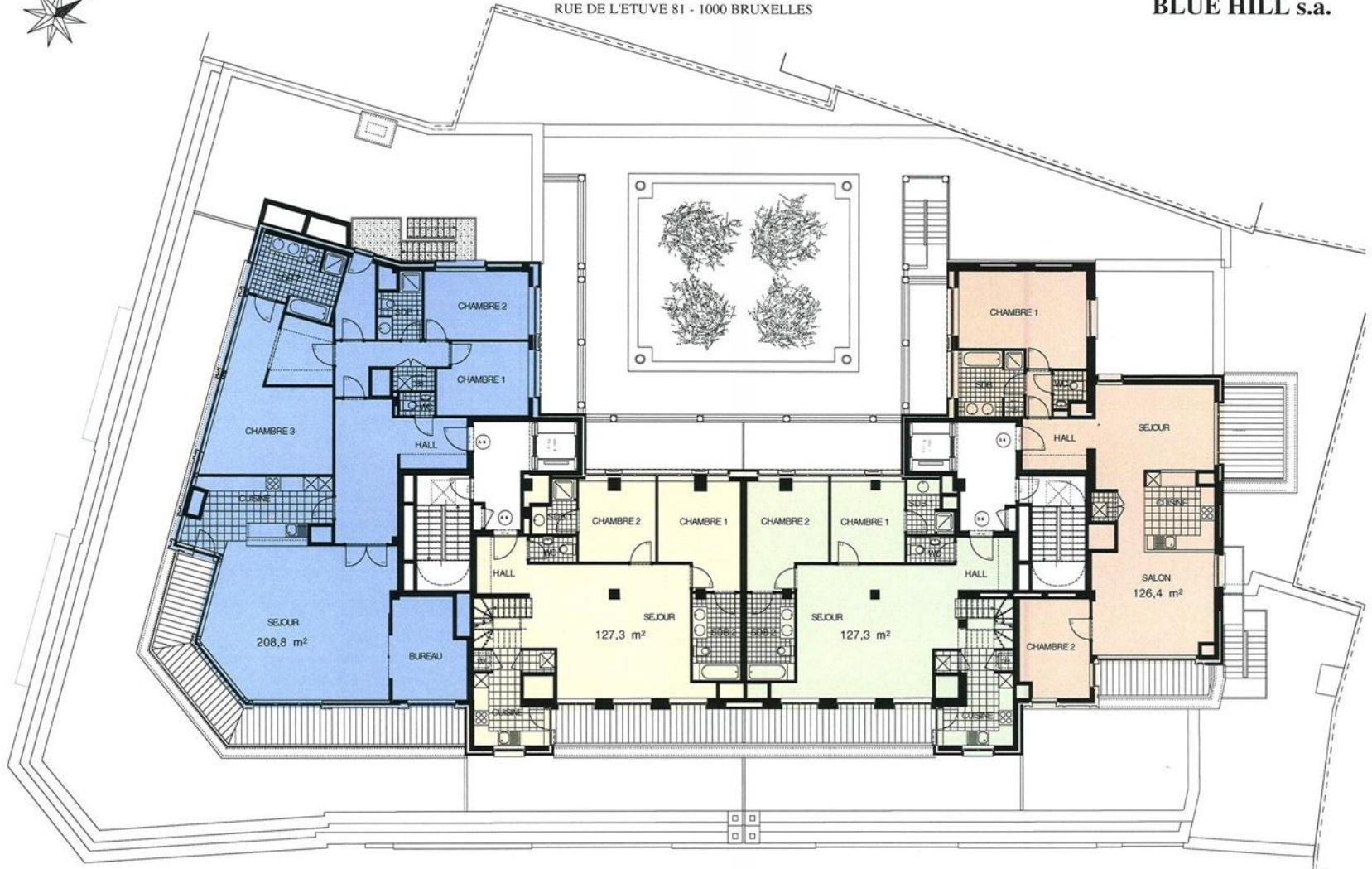




RUE DE L'ETUVE

RUE DE L'ETUVE 81 - 1000 BRUXELLES

BLUE HILL s.a.



0 1 5M (1 CM = 2M)

SIXIEME ETAGE





Restaurant
Le Veerus

Restaurant
Le Veerus
02 219 25 08

13

URBAN HARDWARE

	1960	1970	1980	1990	2000	2010
Développement de bureaux dans le Central Business District (CBD)		■		■		
« Sprawl » (lotissements suburbains)	■					
Désintérêt pour les équipements publics (écoles)		■				
Dégradation de l'espace public « non rentable »	■					
Développement des autoroutes urbaines	■					
Développement de chancres		■				
Désaffection des transports publics	■					
Criminalité		■				
Développement des bureaux en périphérie		■				
Désaffection des bureaux centraux		■		■		
Abandon des parcs publics		■				
Contre-urbanisation	■					
Shopping centers périphériques		■				
Déclin des rues commerçantes	■					

URBAN SOFTWARE

	1990	2000	2010	2020
Densité à taille humaine				
Mixité des quartiers				
Mixité des immeubles				
Diversification des heures de fonctionnement				
Tourisme				
Externalités culturelles				
Partenariats				
Voisinages diversifiés				
Politiques de proximité				
Vie associative				
Contractualisation				
T.O.D.				
Infrastructures temporaires				
Espaces de travail évolutifs				



Lac de l'Eau d'Heure