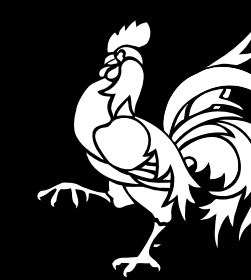
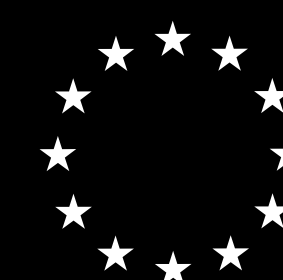


# CHARLEROI CONCRÉTISE



**VILLE : 200.000 HABITANTS.**  
**BASSIN : 600.000 HABITANTS.**

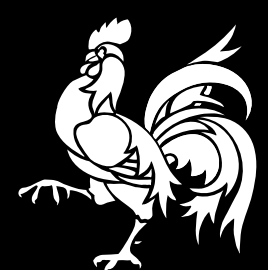
**GRANDS AXES INTERNATIONAUX CONNECTÉS**  
**DEUX PÉRIPHÉRIQUES AUTOROUTIERS**

**GARE : 8.000.000 PASSAGERS/AN.**

**AÉROPORT : 7.000.000 PASSAGERS/AN**  
**ET 143 DESTINATIONS.**

**PAC (PORT AUTONOME DE CHARLEROI) :**  
**30 ZONES, 5.000.000 DE TONNES.**

**CHARLEROI EN CHIFFRES**







**VILLE NOUVELLE - CENTRE VILLE DE 200 HA**

VILLE BASSE : SAMBRE ET COMMERCE - VILLE HAUTE : SIÈGE DU POUVOIR







**BELLE ÉPOQUE - PROGRÈS SOCIAUX, ÉCONOMIQUES,  
TECHNOLOGIQUES ET POLITIQUES - CONGRÈS SOLVAY 1911**







**ÉRE MODERNE**

PALAIS DES EXPOSITIONS - 60.000 M<sup>2</sup>







CRISE INDUSTRIELLE



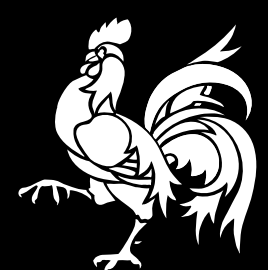


**EN 1966 :**  
15 COMMUNES : **244.279 HAB.**  
CHARLEROI 6000 : **24.895 HAB. = 10%**

**EN 2012 :**  
VILLE DE CHARLEROI : **203.772 HAB.**  
CHARLEROI 6000 : **10.439 HAB. = 5%**

**CRISE INDUSTRIELLE**

UN CENTRE URBAIN DÉSERTÉ PAR SES HABITANTS







**REDYNAMISATION ÉCONOMIQUE ET URBAINE**  
CHARLEROI SE REDRESSE SUR SES 5 DISTRICTS







**DISTRICT OUEST**  
COEUR HISTORIQUE DE L'ACTIVITÉ SIDÉRURGIQUE







**DISTRICT SUD**  
POUMON VERT DE LA MÉTROPOLE







**DISTRICT EST** - MIXITÉ INDUSTRIELLE ET RÉSIDENTIELLE  
CAMPUS SANTÉ (GHDC) - 500.000.000 €







# DISTRICT NORD

## SUCCESS STORIES







## DISTRICT CENTRE

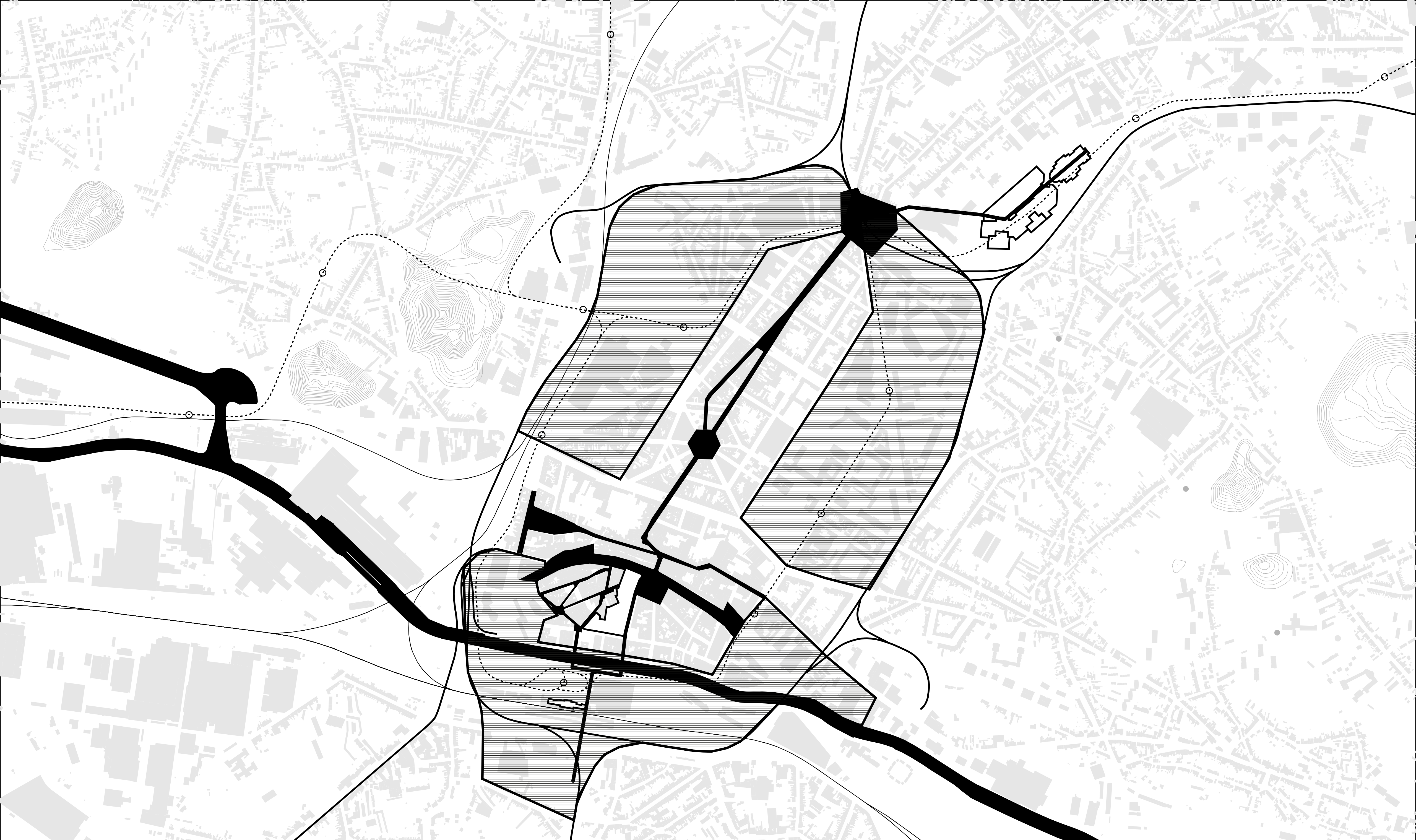
HOPITAL CIVIL MARIE CURIE ET PROTONTHÉRAPIE - 300.000.000 €





# **REQUALIFICATION DU CŒUR URBAIN**

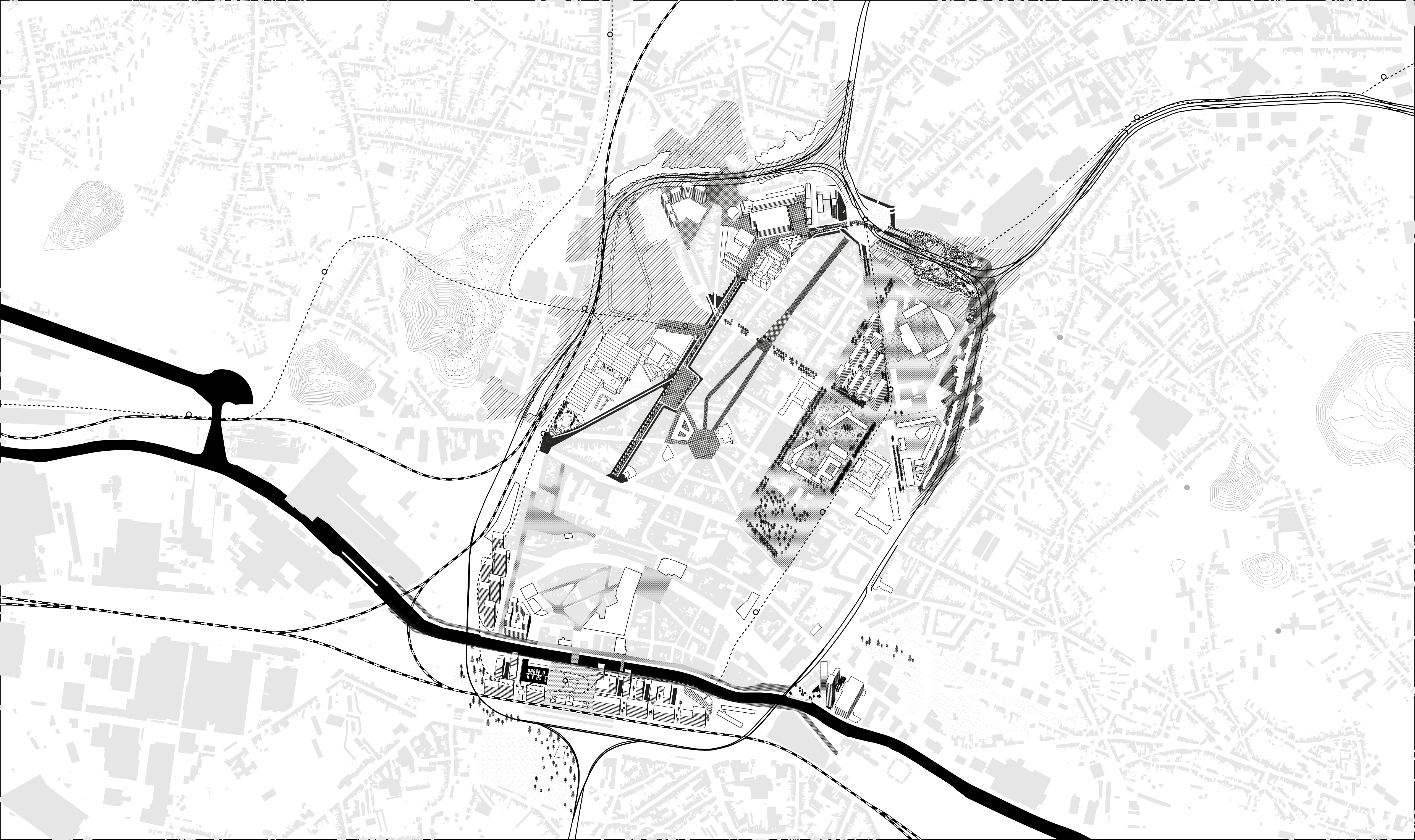




**LE CENTRE URBAIN – 3 CADRANS**



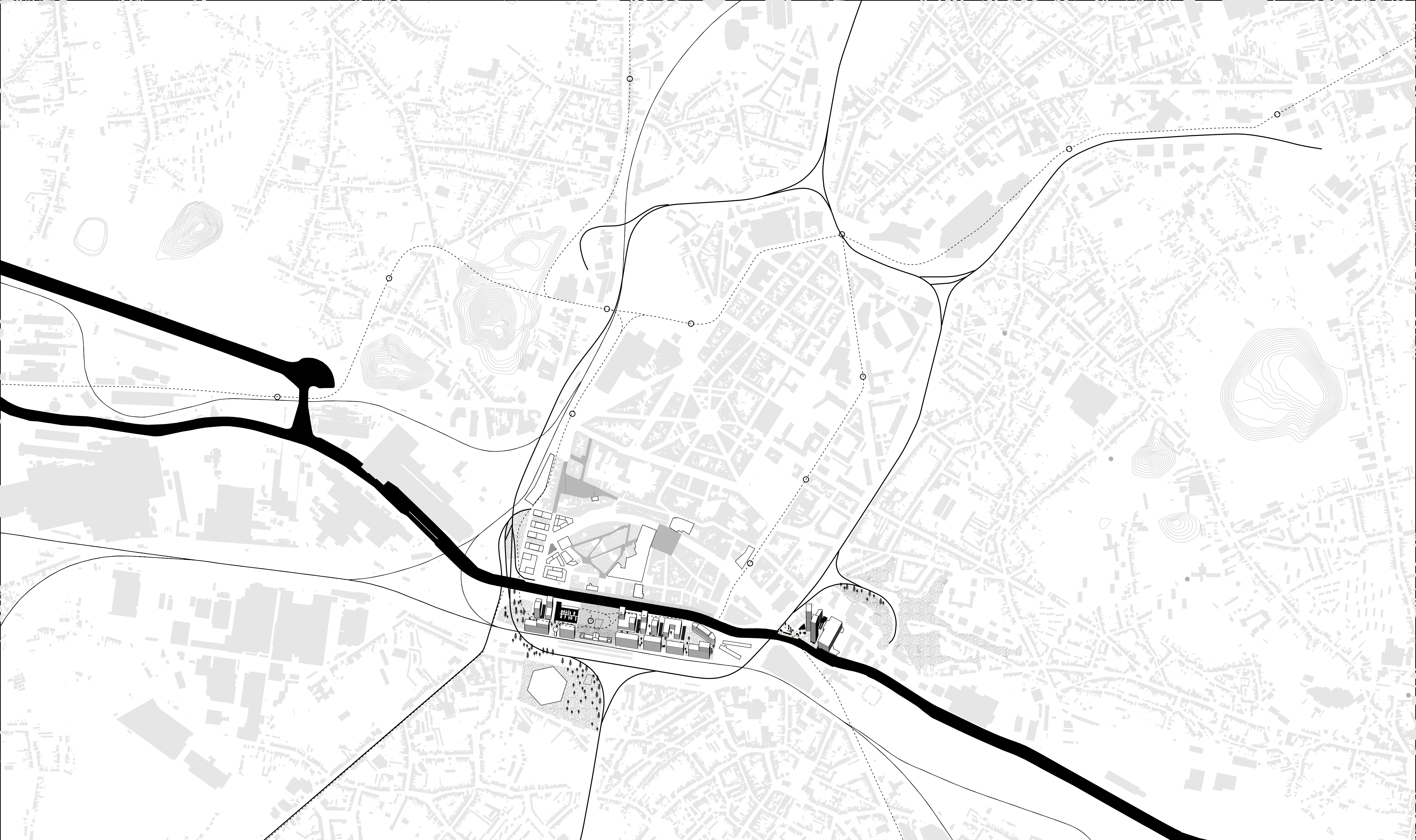




**LE CENTRE URBAIN EN RECONSTRUCTION**

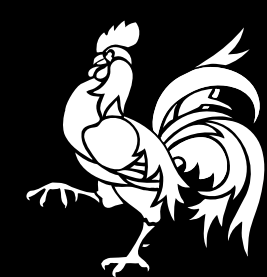




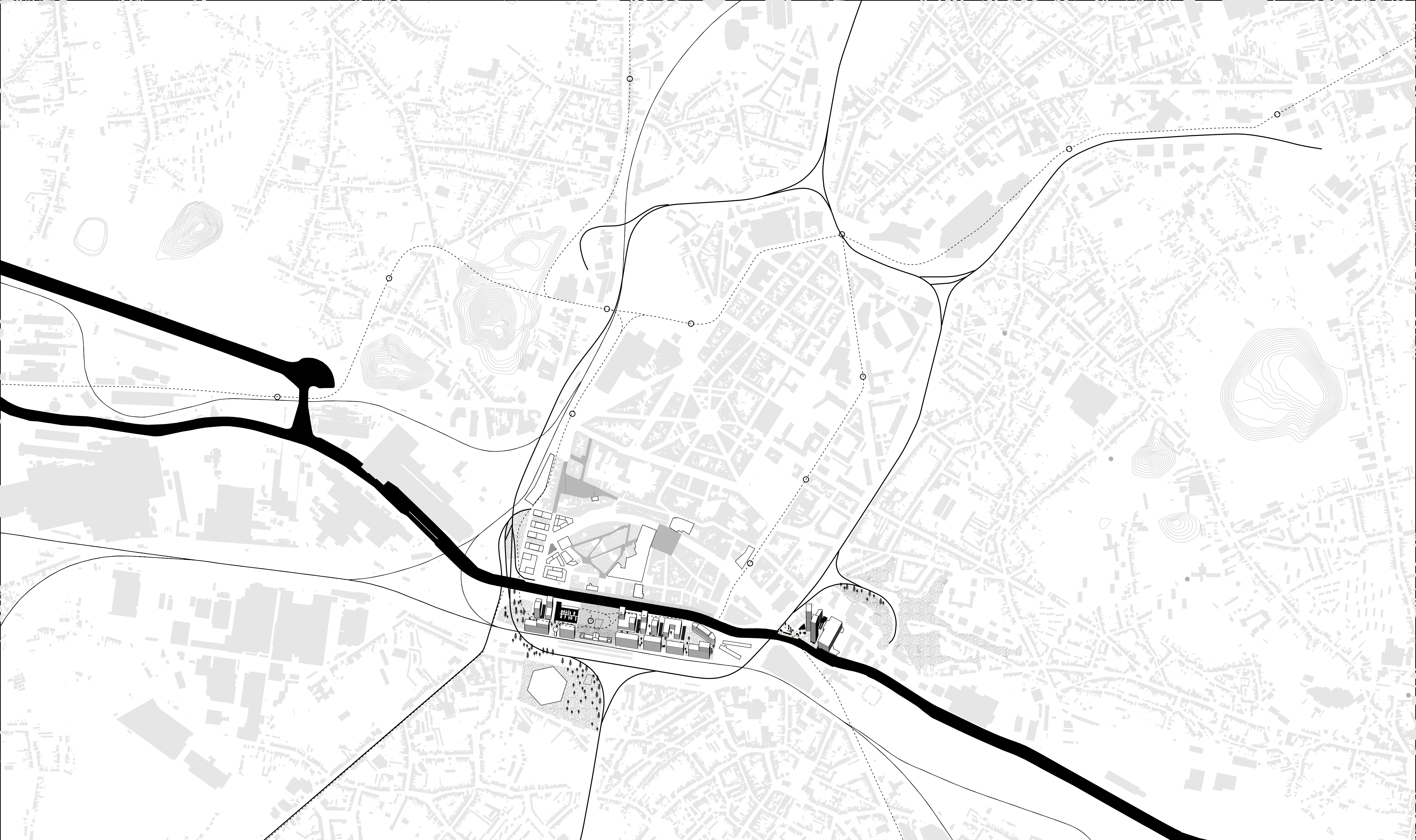


# CADRAN SUD

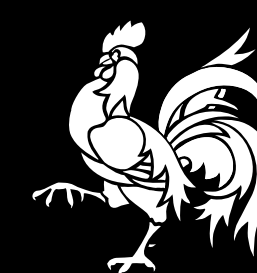
## BUSINESS & COMMERCES







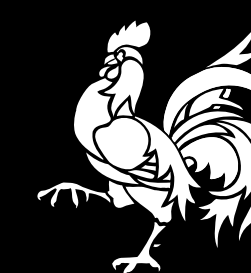
**FEDER 2007-2014**  
**PHÉNIX 59.000.000 € > PRIVÉ A CE JOUR 334.500.000 €**







**LA PLACE DE LA DIGUE (PHÉNIX 3)**  
14.000.000 € – 270 PLACES DE PARKING

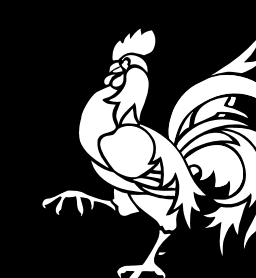






# LES QUAIS DE SAMBRE ET LA PLACERELLE (PHÉNIX 4 & 8)

13.000.000 €

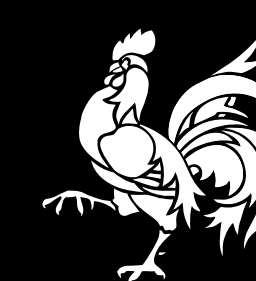






**LES QUAIS DE SAMBRE ET LA PLACERELLE (PHÉNIX 4 & 8)**

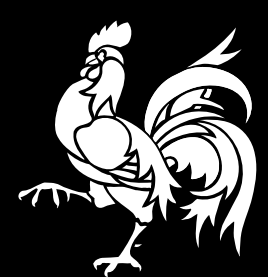
13.000.000 €







**CENTRE CULTUREL QUAI 10 (PHÉNIX 5)**  
16.000.000 €







## **CENTRE DE DISTRIBUTION URBAINE (PHÉNIX 6)**

6.000.000 €







**RIVE GAUCHE CENTRE COMMERCIAL - 1HA - 900 PLACES PARKING**  
200.000.000 € - 35.000 M<sup>2</sup> DE COMMERCE - HÔTEL ET LOGEMENTS







**TRAIN STATION RIVER FRONT**  
100.000 M<sup>2</sup> DE BUREAUX, SERVICES ET LOGEMENTS







**LEFT SIDE BUSINESS PARK**  
85.600 M<sup>2</sup> DE BUREAUX, LOGEMENTS ET SERVICES







# TRAIN STATION RIVER FRONT

100.000 M<sup>2</sup> DE BUREAUX, SERVICES ET LOGEMENTS







**INFRABEL PÔLE OPÉRATIONNEL – BÂTIMENTS CLI & AREA**  
14.000.000 € / 10.000.000 €







## RIVER TOWERS

40.000.000 € - 200 LOGEMENTS EN BORD DE SAMBRE





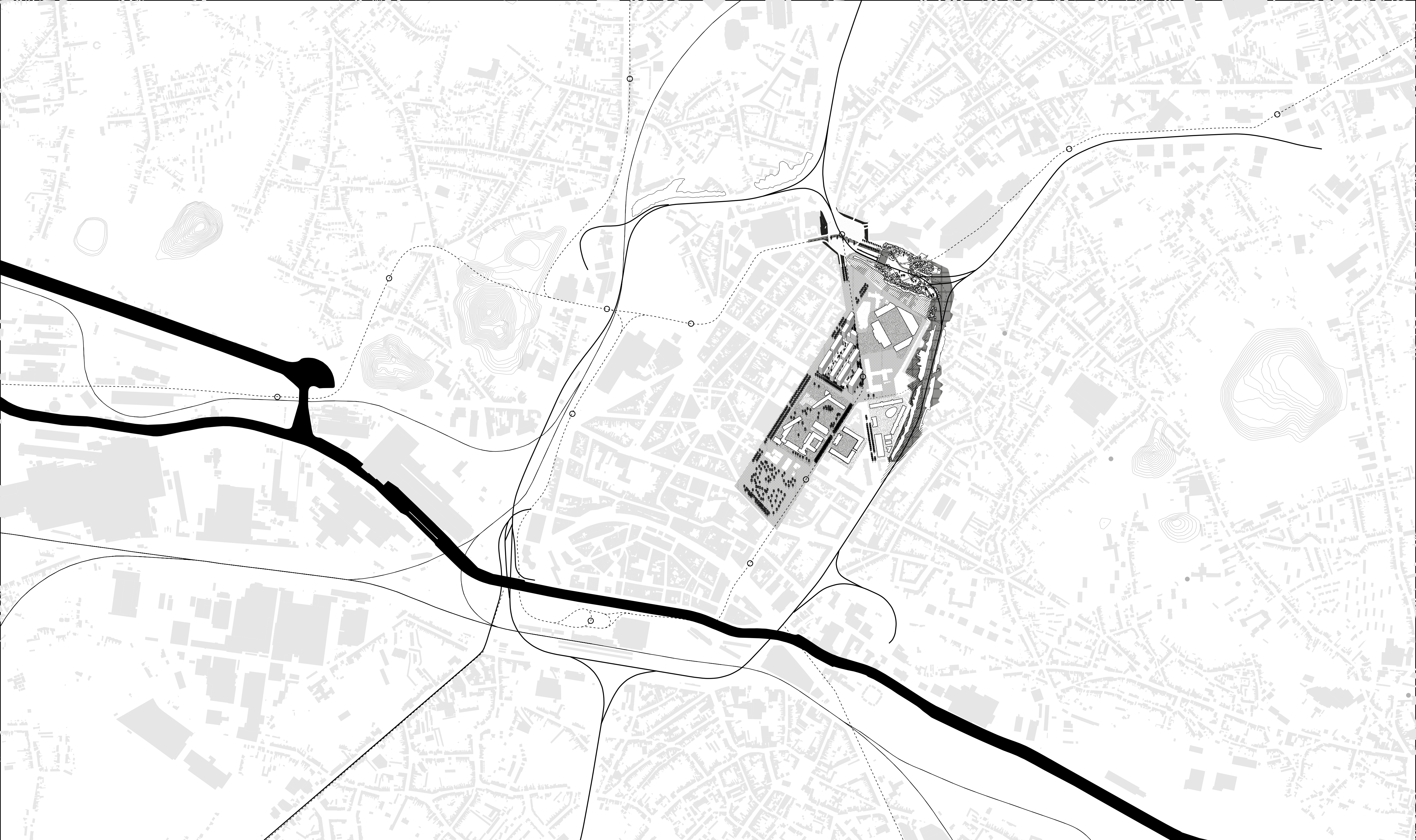


## RIVER TOWERS

40.000.000 € - 200 LOGEMENTS EN BORD DE SAMBRE







**CADRAN NORD-EST**  
LES GRANDES INSTITUTIONS







**NOUVEL HÔTEL DE POLICE, CHARLEROI DANSES ET MBA**  
140.000.000 € - PREMIÈRE TOUR PASSIVE – JEAN NOUVEL



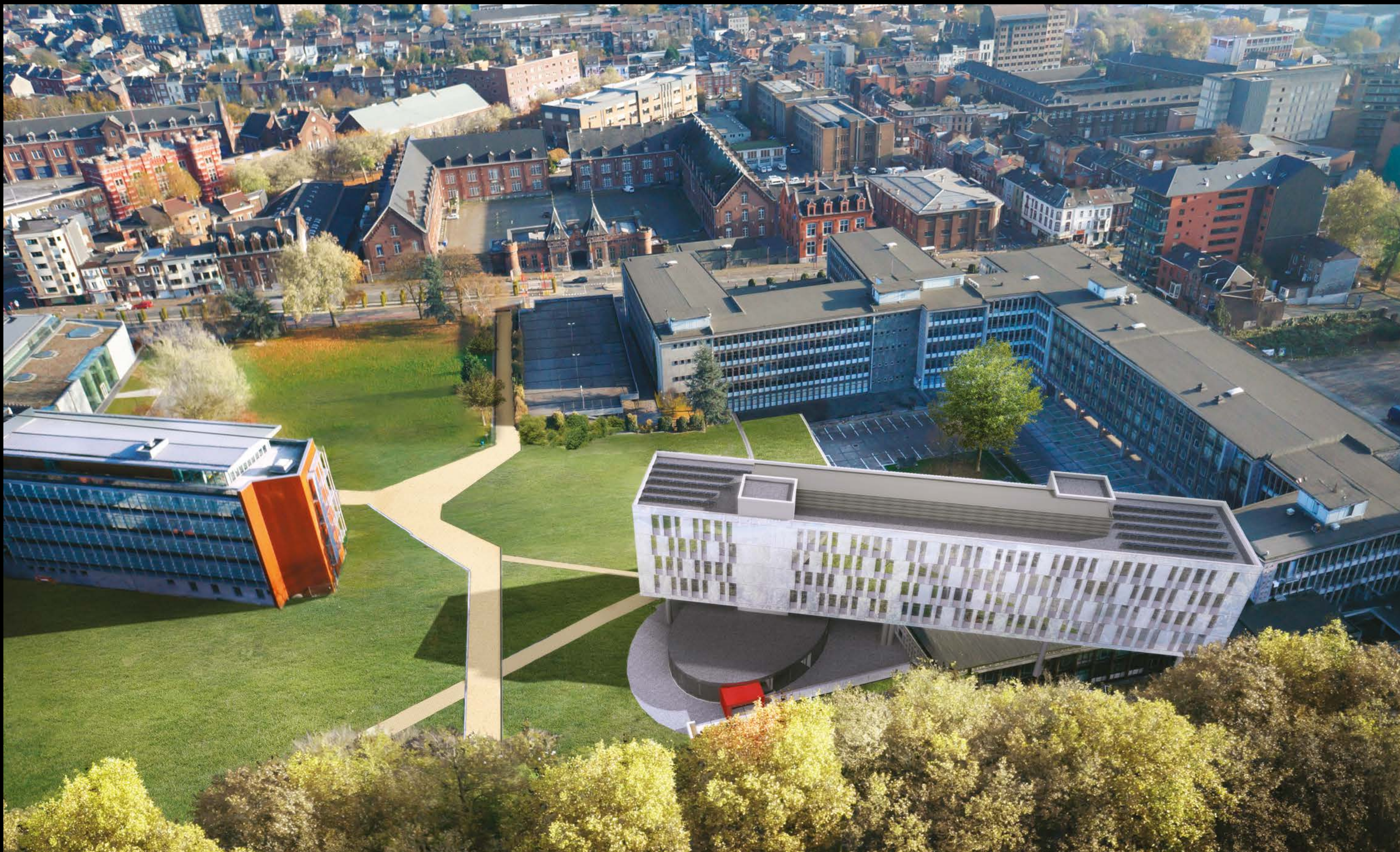




**LA FUTURE CITÉ ADMINISTRATIVE DE LA VILLE**  
EN COURS D'ÉTUDE







## EXTENSION DU PALAIS DE JUSTICE ET NOUVEAU PARC

34.000.000 € - 6.500 M<sup>2</sup>







**RÉNOVATION DU STADE DU SPORTING DE CHARLEROI**  
 7.000.000 € PUBLIC - 5.000.000 € PRIVÉ







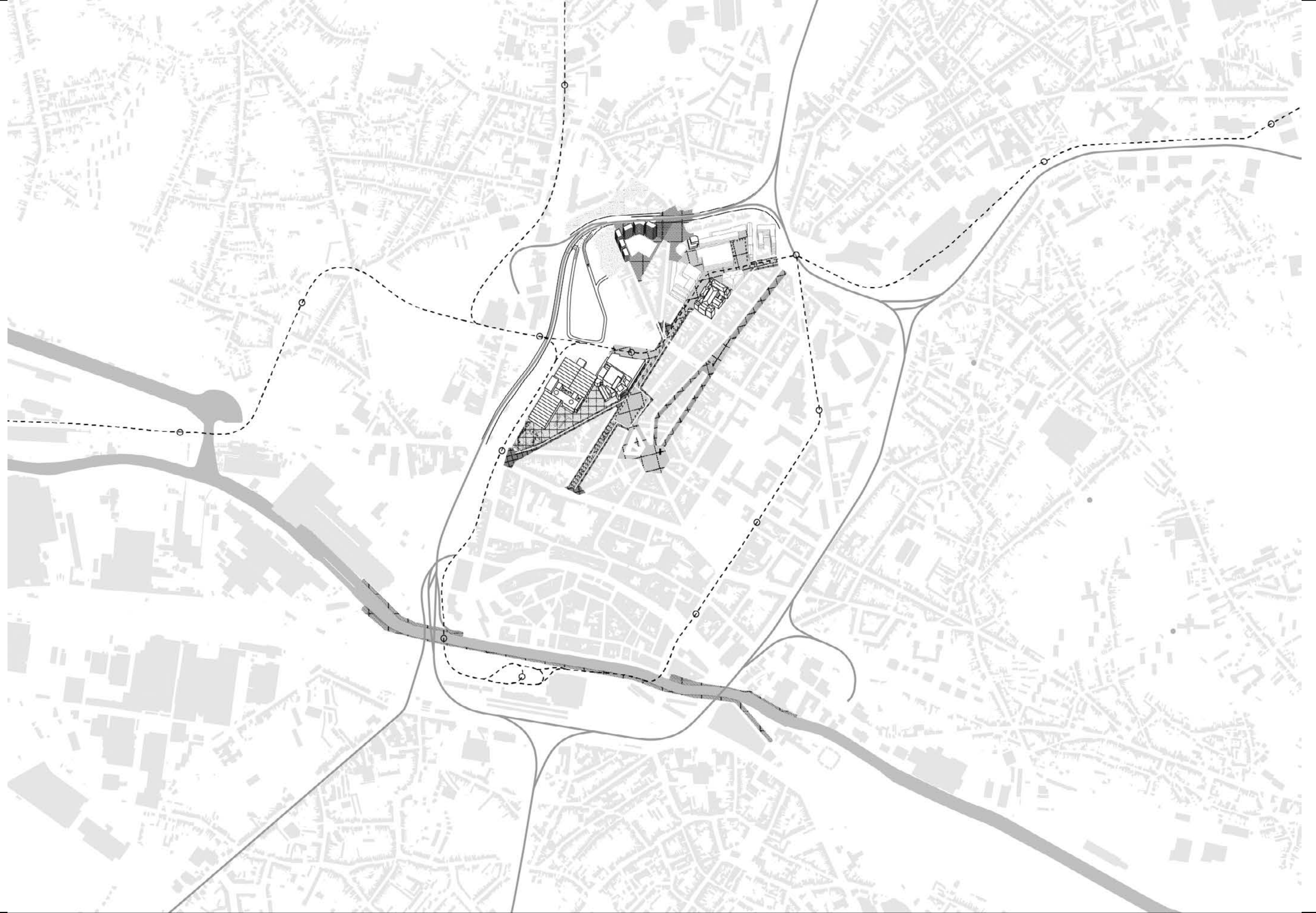
## **CHU - ÎLOT ZOÉ DRION**

EN VOIE D'ASSAINISSEMENT, LOGEMENTS ET SERVICES

5250 MÈTRES CARRÉS





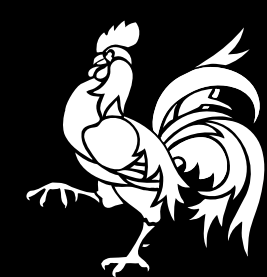


**CADRAN NORD-OUEST**  
**CHARLEROI DC COMPLÈTE LA RÉNOVATION DU COEUR URBAIN**





# CHARLEROI DC





**1.**

**CAMPUS DES SCIENCES,  
DES ARTS ET MÉTIERS**

**2.**

**PÔLE DES GRANDES CONFÉRENCES  
ET DE L'ÉVÉNEMENTIEL**

**3.**

**REVITALISATION DE  
L'ESPACE URBAIN**



**1.**

**CAMPUS DES SCIENCES,  
DES ARTS ET DES MÉTIERS**

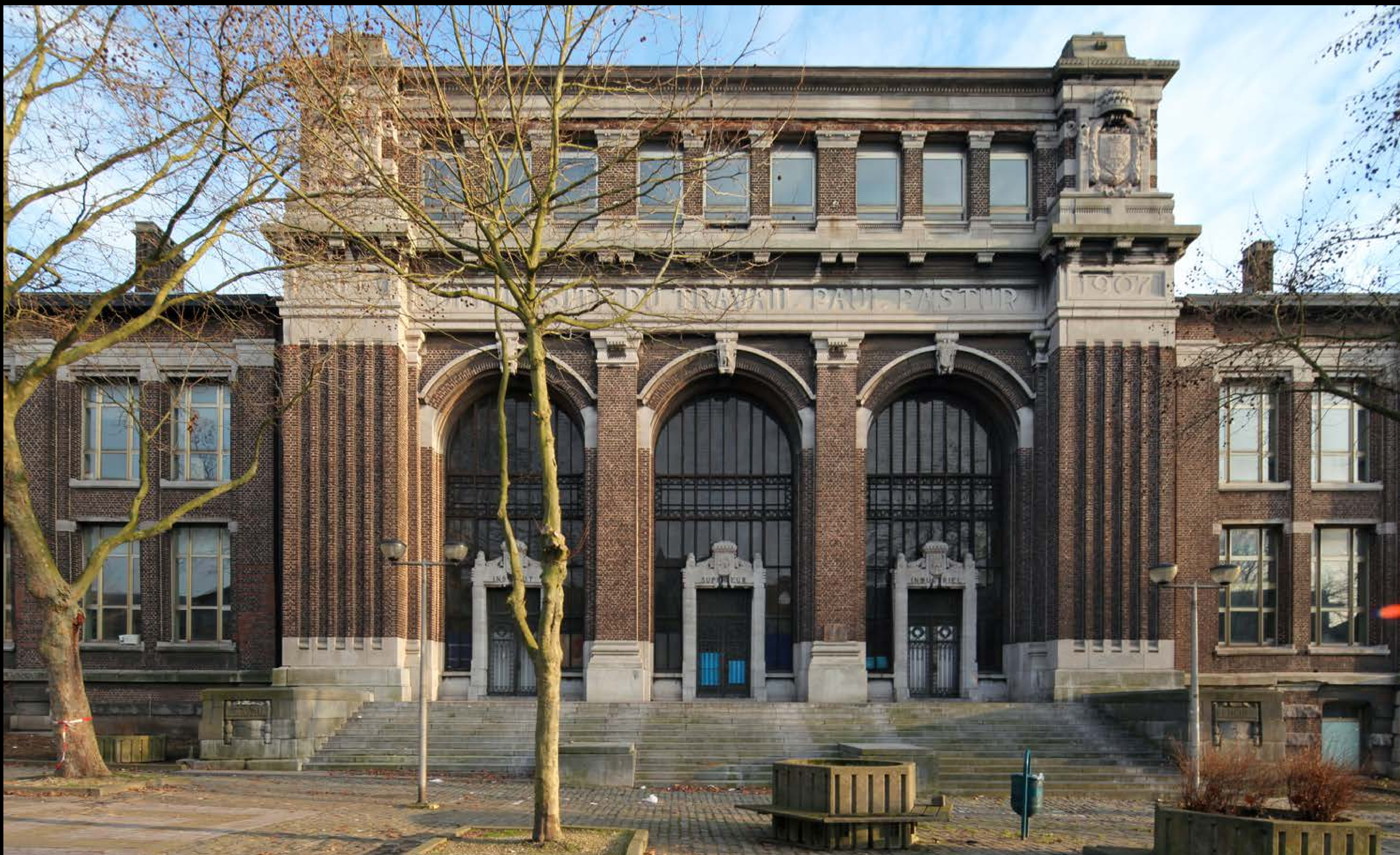




# 1. CAMPUS DES SCIENCES, DES ARTS ET DES MÉTIERS







## 1.1. CENTRE UNIVERSITAIRE ZÉNOBE GRAMME

15.270.096 € - CHARLEROI DC







## 1.2. RÉNOVATION ÉNERGÉTIQUE DU B.P.S.22

1.557.703 € - CHARLEROI DC







### 1.3. CENTRE DE COMPÉTENCE DESIGN INNOVATION

4.986.309 €







**CITÉ DES MÉTIERS**  
31.000.000 €





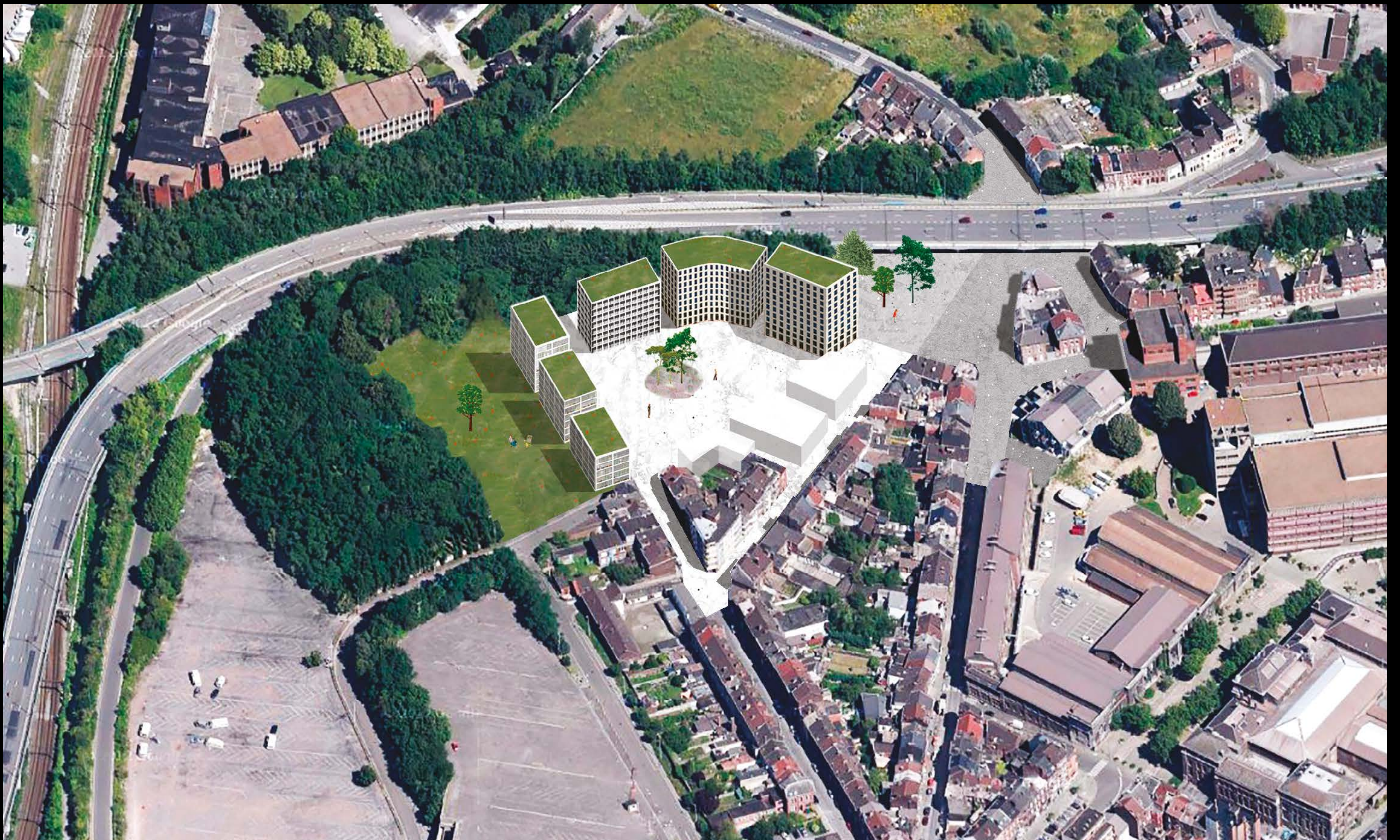


**C.E.S. TECHNOLOGIQUE**

12.000.000 € - COMPLÉMENT TECHNOCAMPUS AÉROPOLE

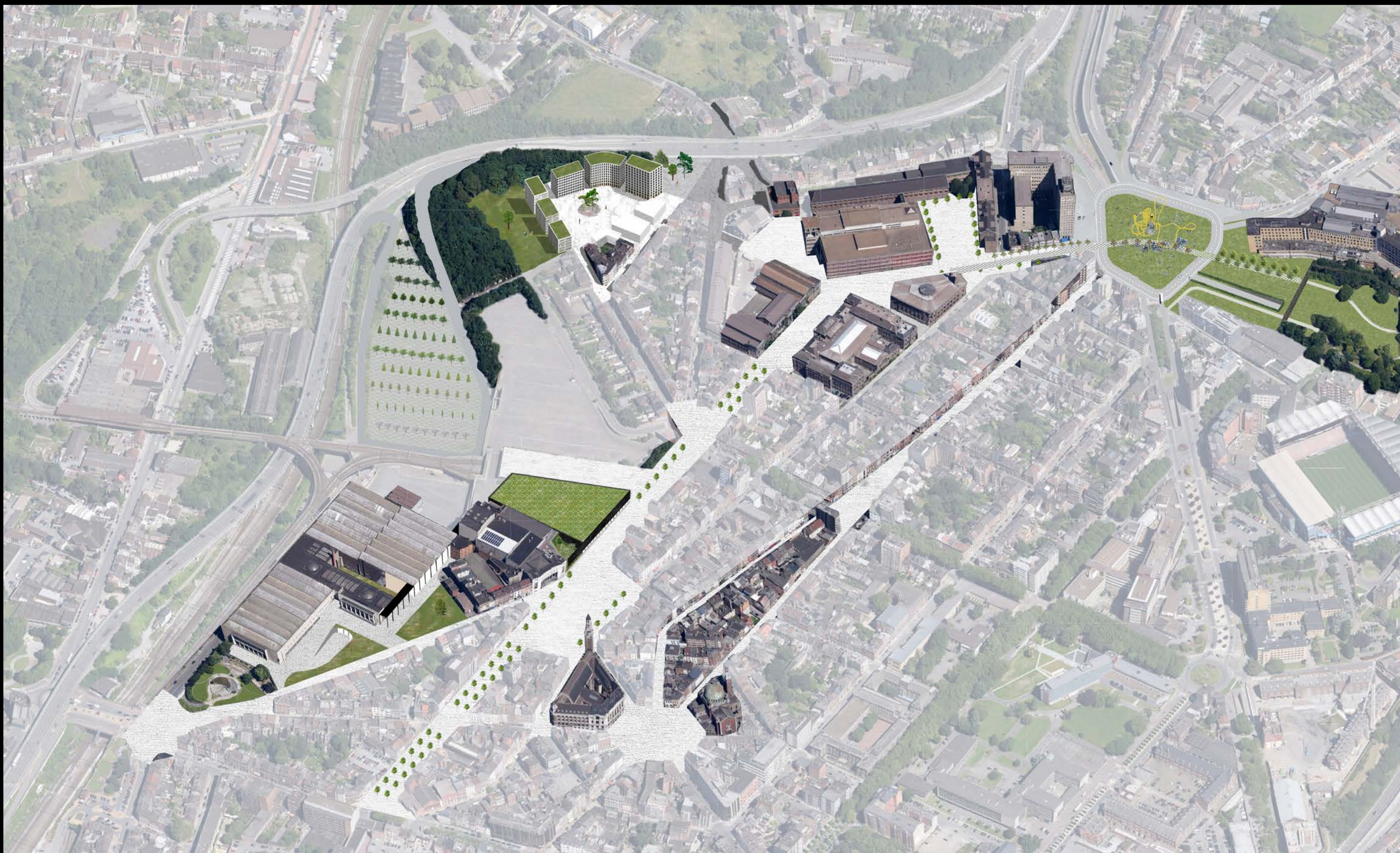






## 1.4. SIEGE DE LA SAMBRIENNE + 60 LOGEMENTS





**VERS UNE EXTENSION DU CAMPUS**





**2.**

**PÔLE DES  
GRANDES CONFÉRENCES  
ET DE L'ÉVÉNEMENTIEL**





## 2. PÔLE DES GRANDES CONFÉRENCES ET DE L'ÉVÉNEMENTIEL







## 2.1. RECONFIGURATION DU PALAIS DES EXPOSITIONS

36.586.930 €







## 2.2. RÉNOVATION DU PALAIS DES BEAUX-ARTS ET CRÉATION D'UN PALAIS DES CONGRÈS 29.260.898 €





# **3. REVITALISATION DE L'ESPACE URBAIN**





### **3.1 REVITALISATION DE L'ESPACE URBAIN**

#### **GRANDS AXES ET ESPACES PUBLICS - 33.054.848 €**







**3.1. REDYNAMISATION URBAINE**  
**GRANDS AXES ET ESPACES PUBLICS - 33.054.848 €**







### **3.1. REDYNAMISATION URBAINE – LES GRANDS AXES**

#### **BOULEVARD JACQUES BERTRAND**







### 3.1. REDYNAMISATION URBAINE – LES GRANDS AXES

#### BOULEVARD ERNEST SOLVAY





### **3.1. REDYNAMISATION URBAINE – LES GRANDS AXES**

#### **BOULEVARD GUSTAVE ROULLIER**





### 3.1. REDYNAMISATION URBAINE – LES ESPACES PUBLICS

#### LA PLACE CHARLES II







### 3.1. REDYNAMISATION URBAINE – LES ESPACES PUBLICS

#### LA PLACE DU MANÈGE







### 3.1. REDYNAMISATION URBAINE – LES ESPACES PUBLICS

#### LA PLACE DU MONUMENT





**3.2. RENFORCEMENT DE L'ACCESSIBILITÉ  
AU CŒUR URBAIN - 2.526.175 €**

**SOFICO** 





### 3.3. RÉAMÉNAGEMENT DES ESPACES PUBLICS QUAIS ET RELAIS NAUTIQUE - 11.230.000 €





### **3.3. RÉAMÉNAGEMENT DES ESPACES PUBLICS QUAIS ET RELAIS NAUTIQUE - 11.230.000 €**





