



**FORUM**  
**IMMOBILIER**  
CHARLEROI SUD-HAINAUT

FOCUS PROJETS  
SPAQUE

**SPAQUE**  
.be

# SPAQuE



- **Société anonyme créée en 1991**
- **Expert de la Wallonie en matière de réhabilitation de friches industrielles polluées et de décharges**
- **Acteur des Plans Marshall 1, 2.vert et 4.0, ainsi que des programmations FEDER**

FOCUS PROJETS  
SPAQUE

SPAQuE  
.be

# SPAQuE



- Depuis sa création, SPAQuE est intervenue sur **511 friches industrielles, décharges et dépôts de pneus.**
- Sur **171 de ces sites** :
  - **74 (soit 687 ha) ont été reconvertis ;**
  - **97 (soit 1316 ha) font l'objet de projets de réaffectation.**

FOCUS PROJETS  
SPAQUE

SPAQuE  
.be

# SPAQuE



**FORUM  
IMMOBILIER**  
CHARLEROI SUD-HAINAUT

- **Charleroi :**
  - **Fonderie Léonard-Giot (5,40 hectares)**



# SPAQuE



**FORUM  
IMMOBILIER**  
CHARLEROI SUD-HAINAUT

- **Charleroi :**
  - **Aciérie Allard (22,50 hectares)**

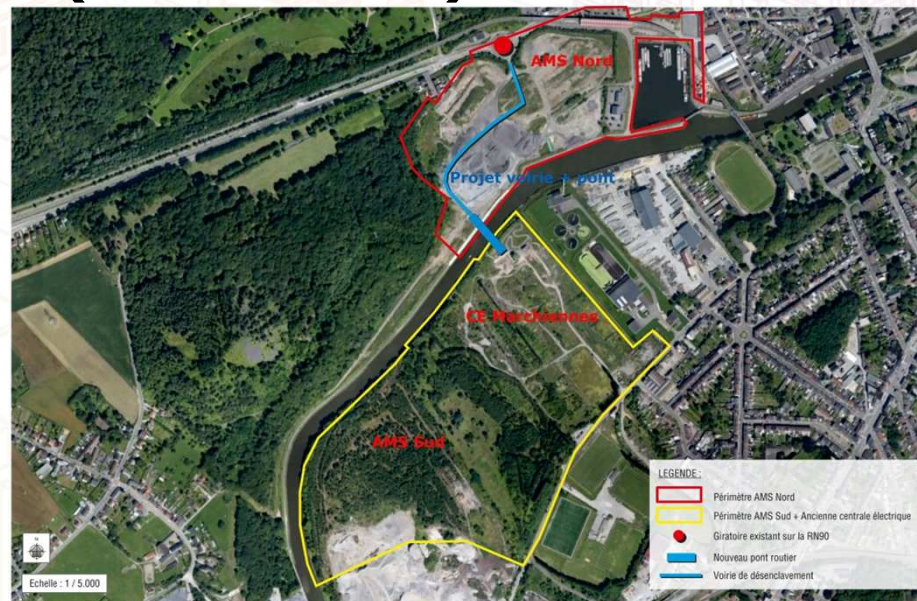


FOCUS PROJETS  
SPAQUE

**SPAQuE**  
.be

# SPAQuE

- **Charleroi :**
  - **Centrale électrique de Marchiennes, AMS sud et AMS nord (47 hectares)**



FOCUS PROJETS  
SPAQUE

# SPAQuE



**FORUM  
IMMOBILIER**  
CHARLEROI SUD-HAINAUT

- **Charleroi :**
  - **Cockerill Sambre 2 (42,50 hectares)**



FOCUS PROJETS  
SPAQUE

**SPAQuE**  
.be

# SPAQuE



**FORUM  
IMMOBILIER**  
CHARLEROI SUD-HAINAUT

- **Maillon du redéploiement économique de la Wallonie**
- **Friches industrielles : réhabilitations depuis 2000**
- **Retour d'expérience sur 15 ans de réhabilitation : importance de la connaissance du projet de redéploiement**

FOCUS PROJETS  
SPAQUE

**SPAQuE**  
.be



# SPAQuE



- **Il est essentiel que nous connaissions le projet de redéploiement du site à réhabiliter :**
  - **dès le lancement du processus de réhabilitation ;**
  - **de la manière la plus détaillée possible.**
- **Afin de pouvoir mener une Etude détaillée des risques (EDR)**

FOCUS PROJETS  
SPAQUE

SPAQuE  
.be

# SPAQuE



- **L'EDR tient compte des spécificités du projet d'aménagement.**
- **Elle détermine les concentrations maximales de polluants que l'on peut laisser dans les sols et les eaux souterraines afin de garantir la compatibilité du site avec l'usage envisagé**

FOCUS PROJETS  
SPAQUE

SPAQuE  
.be

# SPAQuE



- **L'étude détaillée des risques permet une évaluation plus proche de la réalité donc :**
  - **Une diminution du coût de l'assainissement**
  - **Une diminution du coût du projet de réaffectation**
  - **Des restrictions d'usage acceptables et compatibles avec le projet**
  - **Une mise en œuvre plus rapide de la réhabilitation**

## Estimation du coût de l'assainissement en millions d'euros HTVA En rouge: alternative retenue après EDR

SITE	0A = VS	0A = scénario spécifique	Variation du coût
Chimeuse Zone 4 (9 ha)	22,9	11,8	-48%
Boch Keramis (17 ha)	12,7	4,8	-62%
Ch. Sainte-Barbe (17 ha)	79,5	4,4	-94%
Cristalleries VSL (5,2 ha)	9,1	1,7	-82%
CAM Comblain-la-Tour (23 ha)	2,6	0,4	-84%
UCB Zones A et B (11 ha)	465 -> 630	15,1 -> 16,6	-97%

# SPAQuE



- **Conclusion**

**SPAQuE est à l'écoute de ses partenaires afin de mener à bien ces chantiers avec efficacité et dans un souci de maîtrise des coûts pour chacun.**

**Merci**

FOCUS PROJETS  
SPAQUE

**SPAQuE**  
.be